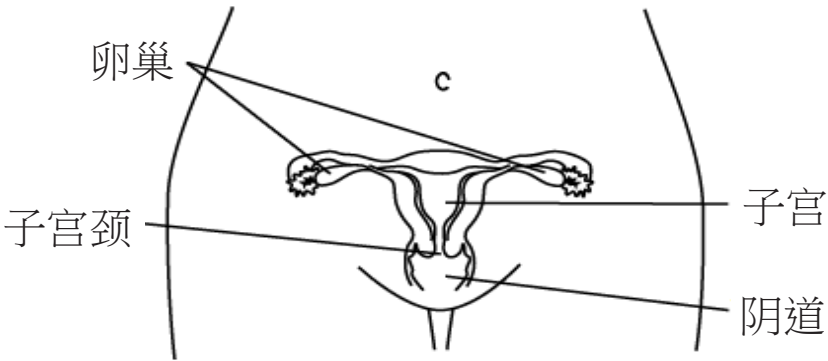


如何預防卵巢癌



什么是卵巢癌？

卵巢癌的起因是卵巢内的细胞异常地生长。卵巢是制造和储存卵子的生殖器官。许多妇女直到癌细胞扩散到卵巢之外的部位，才知道自己患上了卵巢癌。要及早发现卵巢癌，你需要了解你患癌的风险及注意身体所出现的异常变化。



患卵巢癌的危险因素有哪些？

中年及年龄较大的妇女患上卵巢癌的风险最大。以下是其它增加你患卵巢癌的危险因素：

- 你曾患乳癌或结肠直肠癌
- 具有卵巢癌的家族病史
- BRCA1 或 BRCA2的基因突变
- 从未生过孩子或有受孕问题
- 患有子宫内膜异位症（子宫的内壁组织生长於子宫外）



有什么症状？

卵巢癌的初期症状通常并不明显，且容易与其它疾病混淆。注意自己的身体及发现任何异常是重要的。症状包括：



胃部不适（例如：腹胀、胃痉挛、胃痛、消化不良）



背或骨盆痛



经常性尿急，尿频或便秘



进食时，很快就觉得饱了



阴部不适（例如：性交时疼痛，月经量改变）

如果以上任何症状持续两周以上而原因不明，你应该立即看医生。

我如何可获卵巢癌检查？

对于有卵巢癌一般风险的妇女，目前没有可建议的检查测试。属于高危风险的妇女，有两种常用的测试可以发现早期的卵巢癌：

- **阴道超声波检查(TVUS)**: 这种无痛的检查方法是在阴部置入超声波棒来检查子宫、输卵管及卵巢。这项测试是检查盆腔内是否有异物生长。
- **CA-125检查**: 此项检查可检测出患有卵巢癌的女性的血液或尿液中存有**CA-125**的物质。但其它情况也会导致**CA-125**的含量增高，因此不能单靠此项检查来确诊卵巢癌。



如何可以降低我患癌的风险？

有几种因素可以降低患上卵巢癌的风险：

- 怀孕
- 喂母乳
- 使用避孕药
- 输卵管结扎
- 子宫切除



总的来说，如果你计划怀孕或已怀孕，请考虑喂母乳。与医生谈论健康生活方式、避孕药的使用及输卵管结扎手术。如果你注意到身体有任何不正常的改变，请告诉你的医生。

如果你有卵巢癌家族史，告诉你的医生。医生可能转介你去看遗传学专家或专科医生。你可能需要定期接受卵巢癌筛检。

许多属于高危的妇女在不想再生孩子后，会在癌症病征出现前，就接受手术切除她们的卵巢及输卵管。与医生谈论你的选择及與其相关的风险和好处。

欲知更多



王嘉廉社区医疗中心提供多方面与妇女健康有关的资讯与支持。如果你没有医疗保险，本医疗中心会按照你的收入提供特别的收费优惠。欲知更多详情，请致电 (212) 966-0228 (曼哈顿) 或 (718) 886-1287 (皇后区)





CHARLES B. WANG
COMMUNITY HEALTH CENTER
王嘉廉社區醫療中心

General Info Line / 諮詢熱線

(212) 226-8339

Website / 網址

www.cbwchc.org

268 Canal Street, New York, NY 10013

Internal Medicine / 內科部 (212) 379-6998

OB/GYN / 婦產科部 (212) 966-0228

125 Walker Street, 2/F, New York, NY 10013

Pediatrics & Adolescent Health / 兒科及青少年部 (212) 226-3888

Teen Resource Center (TRC) / 青少年資源中心 (212) 226-2044

Dental / 牙科部 (212) 226-9339

136-26 37th Avenue, Flushing, NY 11354

Internal Medicine / 內科部 (718) 886-1200

OB/GYN / 婦產科部 (718) 886-1287

Pediatrics / 兒科部 (718) 886-1222

137-43 45th Avenue, Flushing, NY 11355

Internal Medicine, Pediatrics & GYN / 內科、兒科及婦科 (929) 362-3006

Health Education Department / 健康教育部 (212) 966-0461

Social Work Department / 社工部

Manhattan / 曼哈頓 (212) 226-1661

Queens / 皇后區 (718) 886-1212

Need Health Insurance? We Can Help! / 協助申請健保

Manhattan / 曼哈頓 (212) 226-8339

Queens / 皇后區 (718) 886-7355

The Charles B. Wang Community Health Center encourages electronic or print redistribution of this material for non-profit purposes, provided that you acknowledge this material as the Health Center's work product. Unauthorized, for profit redistribution is not allowed.

The content of this brochure has been reviewed by clinical staff. The content is not a substitute for professional medical advice. See your doctor if you have questions about a medical condition.

The printing of the brochure is made possible by the New York City Council Cancer Prevention Initiative.

王嘉廉社區醫療中心鼓勵以非牟利性的電子信息或印刷品形式使用本資料，同時請注明本資料是由王嘉廉社區醫療中心編製。未經許可，不得以牟利為目的使用本資料。

這份資料的內容已由本中心的醫療人員審閱，資料的內容不能取代專業人員的醫療建議。如有任何關於醫療的問題，請與醫生聯繫。

此份教育材料的印製由 New York City Council Cancer Prevention Initiative 資助。